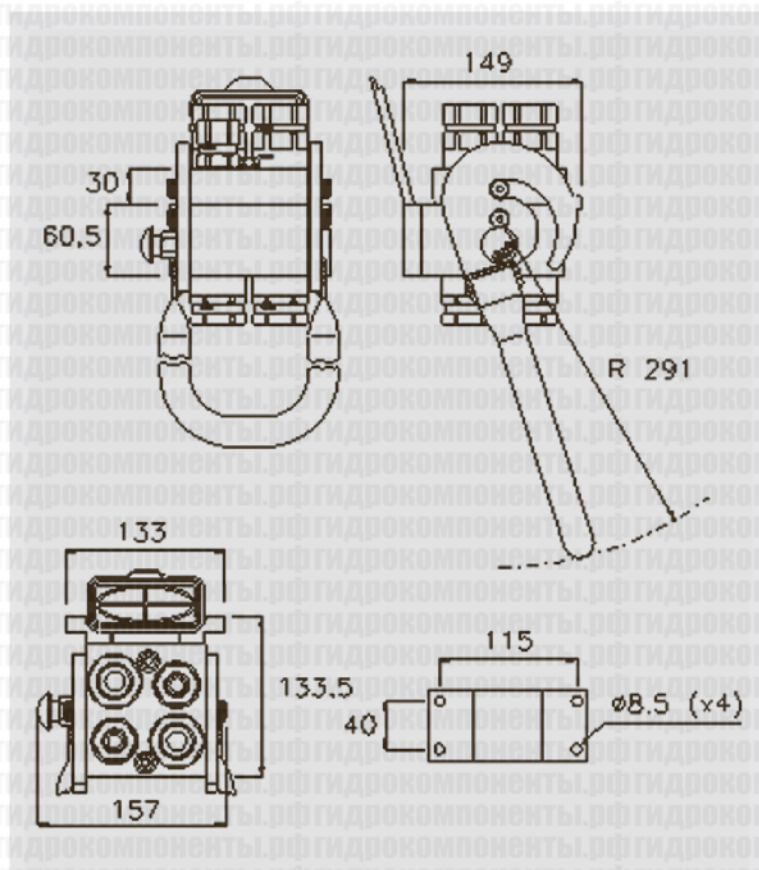
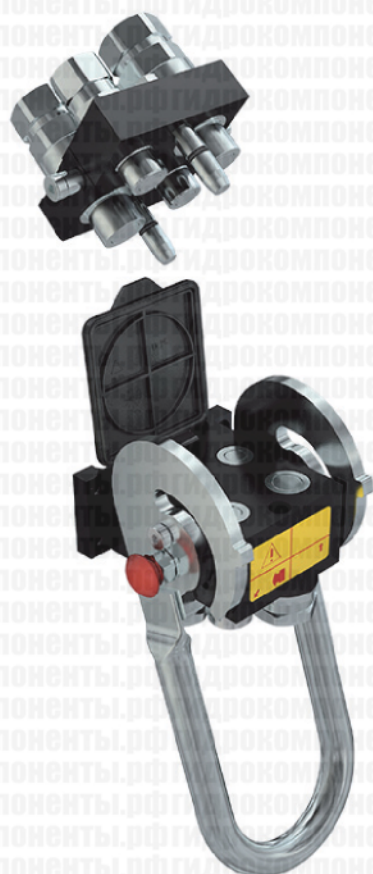


R510



**Блок соединений (мультиконнектор) MultiFaster,
4 линии:**
2 линии — типоразмер 08,
2 линии — типоразмер 12.

Области применения



Технические характеристики

Типоразмер	Размер		Рабочее давление (МПа)	Пропускная способность (л/мин)	Утечки, мл	Давление разрушения (МПа)		
	мм	дюймы				Тип "папа"	Тип "мама"	Тип "папа+мама"
08	12,5	1/2"	25	70	0,01	100	100	100
12	20	3/4"	25	105	0,02	100	100	100

Материал	Алюминий, сталь	Тип отсечного клапана	С плоским торцом
Уплотнения	NBR, PUR	Соединение	С помощью рычага
Рабочая температура	-25...+100 °С	Отсоединение	С помощью рычага
Покрытие	MATE 500 (CrIII), краска	Соединение под давлением	Допускается (остаточное давление)

Стандартные соединения (ISO)

Соединения для сельхозтехники

Соединения с плоским торцом

Резьбовые соединения

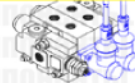
Обратные клапаны и соединения для диагностики

Соединения для систем высокого давления

Соединения для противобросовых преенторов

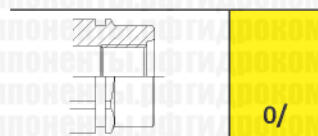
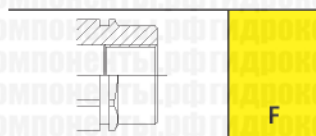
Соединения для систем охлаждения

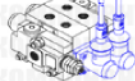
Блоки соединений MultiFaster



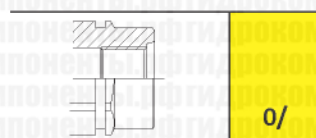
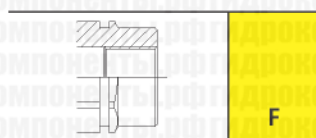
P510

Размеры			Резьба				Места под электроразъемы		Разъем неподвижн.	
Типо-размер	мм	дюймы	Корпус	Кол-во линий	Тип	Стандарт	Типоразмер	Кол-во	Тип	Артикул
08	12,5	1/2"	4	2	F BSPP	ISO 1179-1	BSPP 1/2", внутренняя			3P510-4-A F C
12	20	3/4"		2	F BSPP	ISO 1179-1	BSPP 3/4", внутренняя			
08	12,5	1/2"	4	1	F BSPP	ISO 1179-1	BSPP 1/2", внутренняя			3P510-3-A F C
12	20	3/4"		2	F BSPP	ISO 1179-1	BSPP 3/4", внутренняя			
08	12,5	1/2"	4	1	F BSPP	ISO 1179-1	BSPP 1/2", внутренняя			3P510-2-E F C
12	20	3/4"		1	F BSPP	ISO 1179-1	BSPP 3/4", внутренняя			
08	12,5	1/2"	4	0				2	3 конт. и 7 конт.	3P510-1A-2-A F C
12	20	3/4"		2	F BSPP	ISO 1179-1	BSPP 3/4", внутренняя			
08	12,5	1/2"	4	1	F BSPP	ISO 1179-1	BSPP 1/2", внутренняя	1	3 конт.	3P510-1-3-A F C
12	20	3/4"		2	F BSPP	ISO 1179-1	BSPP 3/4", внутренняя			
08	12,5	1/2"	4	2	O/ SAE	ISO 11926-1	1-1/16"-12 UN, внутренняя, ORB			2P510-4-N F C
12	20	3/4"		2	O/ SAE	ISO 11926-1	3/4"-16 UNF, внутренняя, ORB			
08	12,5	1/2"	4	1	F BSPP	ISO 1179-1	BSPP 1/2", внутренняя			2P510-3-A F C
12	20	3/4"		2	F BSPP	ISO 1179-1	BSPP 3/4", внутренняя			
08	12,5	1/2"	4	1	F BSPP	ISO 1179-1	BSPP 1/2", внутренняя			2P510-2-A F C
12	20	3/4"		1	F BSPP	ISO 1179-1	BSPP 3/4", внутренняя			
08	12,5	1/2"	4	0						2P510-2-34S F C
12	20	3/4"		2	O/ SAE	ISO 11926-1	1-1/16"-12 UN внутренняя, ORB			
08	12,5	1/2"	4	1	O/ SAE	ISO 11926-1	1-1/16"-12 UN, внутренняя, ORB	1	3 конт.	2P510-1-3-I F C
12	20	3/4"		2	O/ SAE	ISO 11926-1	3/4"-16 UNF, внутренняя, ORB			
08	12,5	1/2"	4	1	F BSPP	ISO 1179-1	BSPP 1/2", внутренняя	1	3 конт.	2P510-1-3-A1 F C
12	20	3/4"		2	F BSPP	ISO 1179-1	BSPP 3/4", внутренняя			
08	12,5	1/2"	4	0				1	3 конт.	2P510-1-2-34SFC
12	20	3/4"		2	O/ SAE	ISO 11926-1	1-1/16"-12 UN, внутренняя, ORB			
08	12,5	1/2"	4	0						3P510-2-34G F C
12	20	3/4"		2	F BSPP	ISO 1179-1	BSPP 3/4", внутренняя			
08	12,5	1/2"	4	0						2P510-2-34G F C
12	20	3/4"		2	F BSPP	ISO 1179-1	BSPP 3/4", внутренняя			
08	12,5	1/2"	4	2	F BSPP	ISO 1179-1	BSPP 1/2", внутренняя			2P510-4-A F C
12	20	3/4"		2	F BSPP	ISO 1179-1	BSPP 3/4", внутренняя			





Размеры			Резьба				Места под электроразъемы		Разъем подвижный	
Типоразмер	мм	дюймы	Корпус	Кол-во линий	Тип	Стандарт	Типоразмер	Кол-во	Тип	Артикул
08	12,5	1/2"	4	1	F BSPP	ISO 1179-1	BSPP 1/2", внутренняя			3P510-3-A M C
12	20	3/4"		2	F BSPP	ISO 1179-1	BSPP 3/4", внутренняя			
08	12,5	1/2"	4	1	F BSPP	ISO 1179-1	BSPP 1/2", внутренняя			3P510-2-E M C
12	20	3/4"		1	F BSPP	ISO 1179-1	BSPP 3/4", внутренняя			
08	12,5	1/2"	4	0						3P510-2-34S M C
12	20	3/4"		2	O/ SAE	ISO 11926-1	1-1/16"-12 UN, внутренняя, ORB			
08	12,5	1/2"	4	1	F BSPP	ISO 1179-1	BSPP 1/2", внутренняя	2	3 конт. и 7 конт.	3P510-1A-2-A MC
12	20	3/4"		1	F BSPP	ISO 1179-1	BSPP 3/4", внутренняя			
08	12,5	1/2"	4	1	F BSPP	ISO 1179-1	BSPP 1/2", внутренняя	1	3 конт.	3P510-1-3-A M C
12	20	3/4"		2	F BSPP	ISO 1179-1	BSPP 3/4", внутренняя			
08	12,5	1/2"	4	2	O/ SAE	ISO 11926-1	1-1/16"-12 UN, внутренняя, ORB			2P510-4-N M C
12	20	3/4"		2	O/ SAE	ISO 11926-1	3/4"-16 UNF, внутренняя, ORB			
08	12,5	1/2"	4	1	F BSPP	ISO 1179-1	BSPP 1/2", внутренняя			2P510-3-A M C
12	20	3/4"		2	F BSPP	ISO 1179-1	BSPP 3/4", внутренняя			
08	12,5	1/2"	4	1	F BSPP	ISO 1179-1	BSPP 1/2", внутренняя			2P510-2-A M C
12	20	3/4"		1	F BSPP	ISO 1179-1	BSPP 3/4", внутренняя			
08	12,5	1/2"	4	0						2P510-2-34S M C
12	20	3/4"		2	O/ SAE	ISO 11926-1	1-1/16"-12 UN, внутренняя, ORB			
08	12,5	1/2"	4	1	O/ SAE	ISO 11926-1	1-1/16"-12 UN, внутренняя, ORB	1	3 конт.	2P510-1-3-I M C
12	20	3/4"		2	O/ SAE	ISO 11926-1	3/4"-16 UNF, внутренняя, ORB			
08	12,5	1/2"	4	1	F BSPP	ISO 1179-1	BSPP 1/2", внутренняя	1	3 конт.	2P510-1-3-A1 MC
12	20	3/4"		2	F BSPP	ISO 1179-1	BSPP 3/4", внутренняя			
08	12,5	1/2"	4	2	F BSPP	ISO 1179-1	BSPP 1/2", внутренняя			3P510-4-A M C
12	20	3/4"		2	F BSPP	ISO 1179-1	BSPP 3/4", внутренняя			
08	12,5	1/2"	4	0						2P510-2-34G M C
12	20	3/4"		2	F BSPP	ISO 1179-1	BSPP 3/4", внутренняя			
08	12,5	1/2"	4	0						3P510-2-34G M C
12	20	3/4"		2	F BSPP	ISO 1179-1	BSPP 3/4", внутренняя			
08	12,5	1/2"	4	2	F BSPP	ISO 1179-1	BSPP 1/2", внутренняя			2P510-4-A M C
12	20	3/4"		2	F BSPP	ISO 1179-1	BSPP 3/4", внутренняя			



Стандартные соединения (ISO)

Соединения для сельхозтехники

Соединения с плоским торцом

Резьбовые соединения

Обратные клапаны и соединения для диагностики

Соединения для систем высокого давления

Соединения для противывбросовых преვენторов

Соединения для систем охлаждения

Блоки соединений MultiFaster